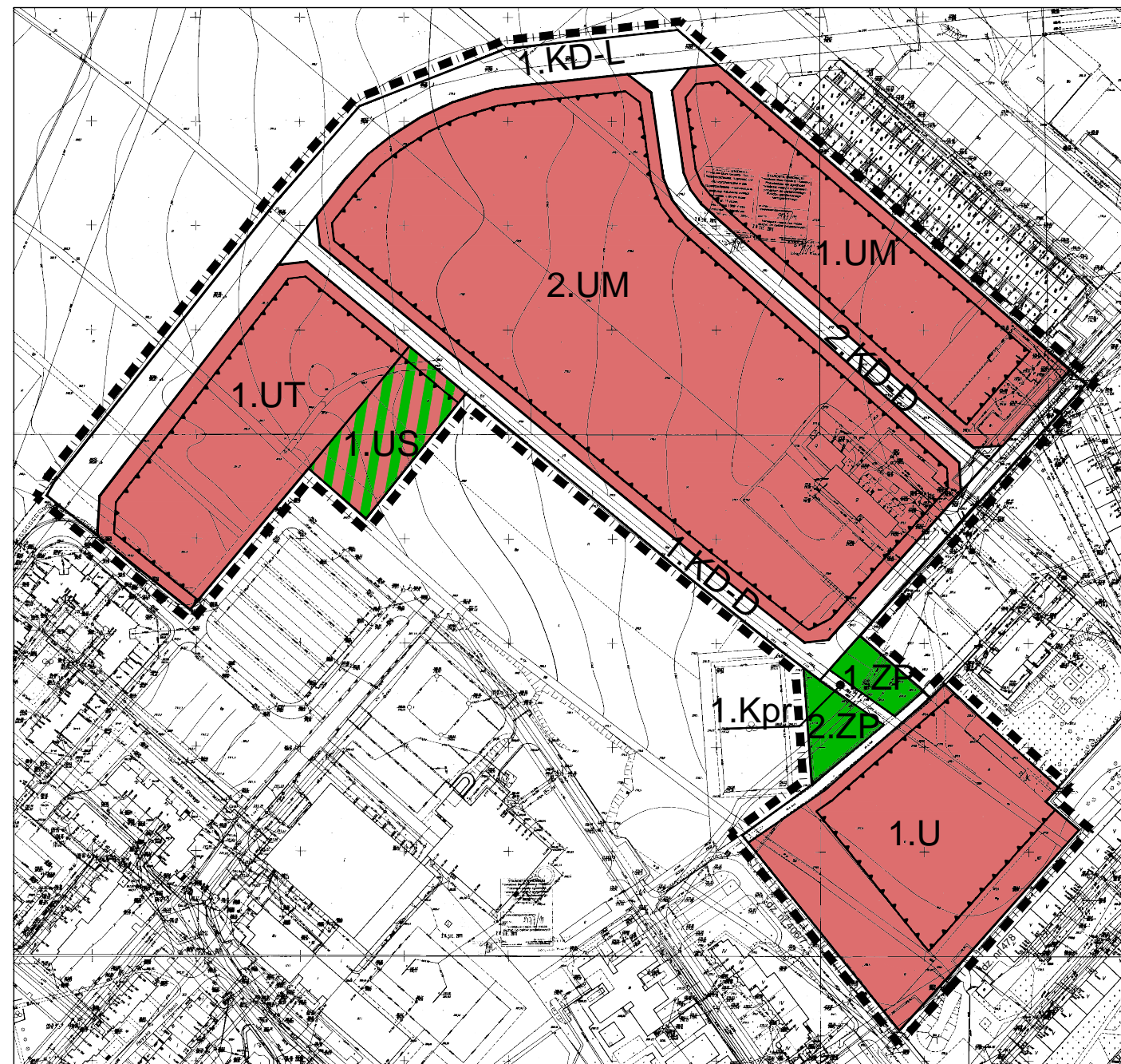
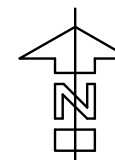


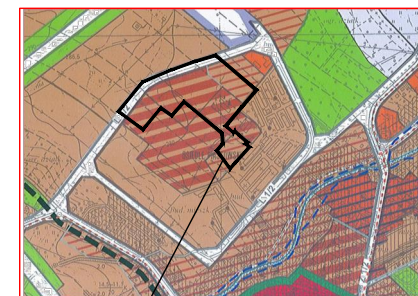
ZMIANA MIEJSCOWEGO PLANU ZAGOSPODAROWANIA PRZESTRZENNEGO OBSZARU POŁOŻONEGO W REJONIE OSIEDLA PIASTOWSKIEGO W ŚWIEBODZICACH

SKALA 1:1000



LEGENDA

- granica obszaru objętego planem
- linie rozgraniczające tereny o różnym przeznaczeniu lub różnych zasadach zagospodarowania
- przeznaczenie terenu
- UM tereny zabudowy usługowej i zabudowy mieszkaniowej 1.UM i 2.UM
- U tereny zabudowy usługowej 1.U
- US tereny zabudowy usług sportu i rekreacji 1.US
- UT tereny zabudowy usług turystyki 1.UT
- ZP tereny zieleni urządzonej 1.ZP i 2.ZP
- KD-L tereny ulicy lokalnej 1.KD-L
- KD-D tereny ulicy dojazdowej 1.KD-D, 2.KD-D
- Kpr ciąg pieszo-rowerowy 1.Kpr
- kształtowanie zabudowy
- nieprzekraczalna linia zabudowy



wyrys ze zmiany studium
uchwała nr XXVI/111/12
Rady Miejskiej w Świebodzicach z dnia 16.02.2012r.

granica opracowania

100m 50m 25m 10m